

PROJEKT ZAGOSPODAROWANIA TERENU

MAPA DO CELÓW PROJEKTOWYCH		
Identyfikator zgłoszenia pracy geodezyjnej		GN-OD.6640.3.1519.2024
Miejscowość / Adres		Puławy ul. Armii Krajowej
Nr dz.		3087/32
Jednostka ewidencyjna	Identyfikator, nazwa	061401_1 Puławy
Obręb ewidencyjny	Identyfikator, nazwa	061401_1.0001 M. Puławy
Skala mapy		1:500
Nazwa układu współrzędnych	prostokątnych płaskich	2000/7
	Wysokości	PL-EVRF2007
Data opracowania mapy		12.07.2024r
Mapę opracował		Joanna Pawlak
Oznaczenie granic obszaru, który był przedmiotem aktualizacji		fiolet
Nie wyklucza się istnienia w terenie innych nie wykazanych na niniejszej mapie urządzeń podziemnych, które nie były zgłoszone do inwentaryzacji.		
Kierownik prac geodezyjnych Marek Konarski Nr upr. 9484		Nazwa wykonawcy prac geodezyjnych GEODEZJA Marek Konarski 24-100 Puławy, ul. Lubelska 2B Tel. 602 770 235

Organ służby geodezyjnej, który otrzymał zgłoszenie		Starosta Powiatu Puławskiego
Identyfikator zgłoszenia prac geodezyjnych		GN-OD.6640.3.1519.2024
Nr oraz data sporządzenia dokumentu		GN-OD.6640.3.1519.2024_1 z 22.07.2024 r.
Jestem świadomy odpowiedzialności karnej za złożenie fałszywego oświadczenia.		
Oświadczam, że operat techniczny zawierający rezultaty prac geodezyjnych w wyniku których powstał niniejszy dokument uzyskał pozytywny wynik weryfikacji.		
Wykonawca, kierownik prac geodezyjnych Marek Konarski Nr upr. 9484		Signed by / Podpisano przez: Marek Konarski Date / Data: 2024-07-22 11:27



LEGENDA

- linie rozgraniczające teren inwestycji, granice działki nr ewid. 3087/32, obr. PUŁAWY
- granica pasa drogowego
- projektowana tężnia
- projektowany zbiornik naziemny na solankę
- projektowana tablica informacyjna z regulaminem korzystania z tężni
- projektowane utwardzenie z kostki brukowej bet.
- projektowane utwardzenie kruszywem
- istniejący ciąg pieszy utwardzenie z kostki brukowej
- istniejące ławki do przestawienia
- istniejąca sieć ciepłownicza
- istniejąca zieleni wysoka
- istniejący teren biologicznie czynny
- istniejące rzędne terenu
- projektowane rzędne terenu
- istniejące słupy oświetleniowe

PROJEKTOWANE PRZYŁĄCZE WODOCIĄGOWE

- projektowane przyłącze wody PE Ø32 DL=37m
- projektowana instalacja wodociągowa PEØ32 DL=102m
- projektowana studnia wodomierzowa bet.Ø600

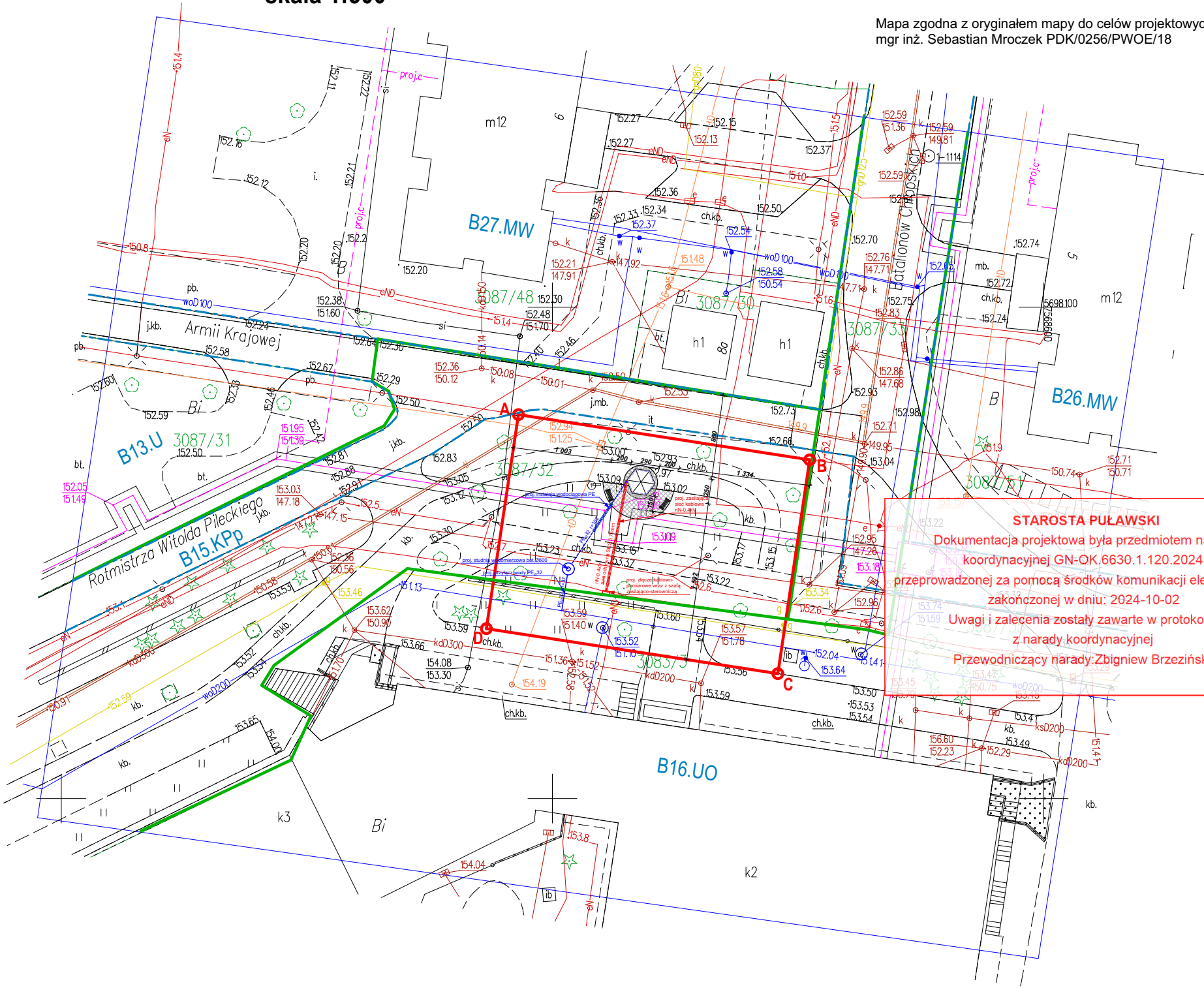
PROJEKTOWANE PRZYŁĄCZE ENERGETYCZNE

- proj. zasilająca sieć kablowa nN-0,4kV
- proj. zasilająca sieć kablowa nN-0,4kV rura ochronna SRS fi 75mm
- proj. złącze kablowo-pomiarowe wraz z szafą zasilająco-sterowniczą

OZNACZENIA MPZP NR XV/142/07 RADY MIASTA PUŁAWY

- linie rozgraniczające tereny o różnym przeznaczeniu zgodnie z Miejsowym Planem Zagospodarowania Przestrzennego
- B16.UO - tereny obiektów usług oświaty
- B13.KS - tereny parkingów
- B13.U - tereny zabudowy usług nieuciążliwych bez bliższego określenia ich profilu
- B15.KPp - Ulica istniejąca (Os.Niwa) tereny publicznych ciągów pieszych oraz ścieżka rowerowa
- B26.MW - tereny zabudowy mieszkaniowej wielorodzinnej
- B27.MW - tereny zabudowy mieszkaniowej wielorodzinnej

skala 1:500



Mapa zgodna z oryginałem mapy do celów projektowych.
mgr inż. Sebastian Mroczek PDK/0256/PWOE/18

STAROSTA PUŁAWSKI

Dokumentacja projektowa była przedmiotem narady koordynacyjnej GN-OK.6630.1.120.2024 przeprowadzonej za pomocą środków komunikacji elektronicznej zakończonej w dniu: 2024-10-02
Uwagi i zalecenia zostały zawarte w protokole z narady koordynacyjnej
Przewodniczący narady: Zbigniew Brzeziński

Budowa mini tężni solankowej z infrastrukturą techniczną: zasobnik na solankę, pompy zasilające ze sterownikiem, tablica informacyjna, powierzchnie utwardzone, przyłtce wody, elektryczne na działkach nr ewid. 3087/32, 3083/3 obr. 0001 Miasto Puławy położonych przy ul. Armii Krajowej na osiedlu Niwa w Puławach.